

Rolnok bediendeventielen: LC1/C.



Technische gegevens:

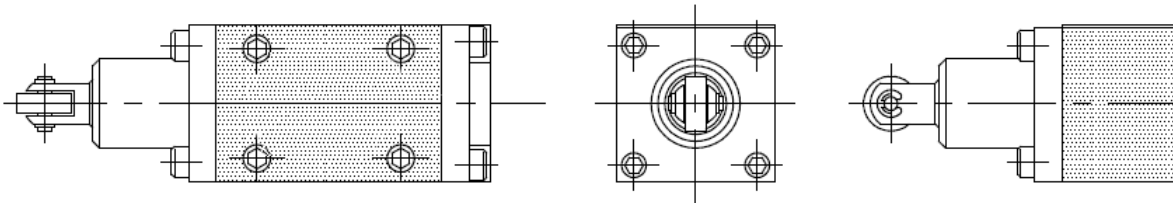
Maximum flow: 70 l/min.
Maximum werkdruk: A-B-P 310 Bar.
Maximum retourdruk in T: 70 Bar.

Leverbaar in de volgende type's:

A11A- A11C- N11C- B11C- C11A- A12C- E11C- A12A-
N12C- B13C- C13A- E12C- M2C- M2A- N2.

Zie ook pag. schema's LC1DZ

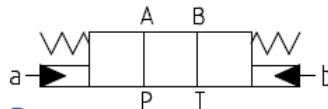
Slag afhankelijk van ventiel type.



Pneumatische- of hydraulischbediende ventielen: LC1/P.

Technische gegevens:

Maximum flow: 70 l/min.
Maximum werkdruk: A-B-P 310 Bar.
Maximum retourdruk in T: 200 Bar.
Minimale stuurdruk: 3,5 Bar indien er geen druk in T heerst.
Maximale stuurdruk: 200 Bar.



Stuurschuif type:	Ref nr.
E2- E11C- E12C- E13C- E14C- B2- B11C- B12C B13C- B14C- M2A- M2C- N2	1
A2- A11S- A12S- A13S- A14S- A11A- A12A- U2 U11C- K2- R2	2
D2- D11C- D12C- D13C- D14C- A11C- A12C- T11C- T12C- G2- H2	3
C2- C11A- C12A- C13A- C14A- N11C- N12C	4

